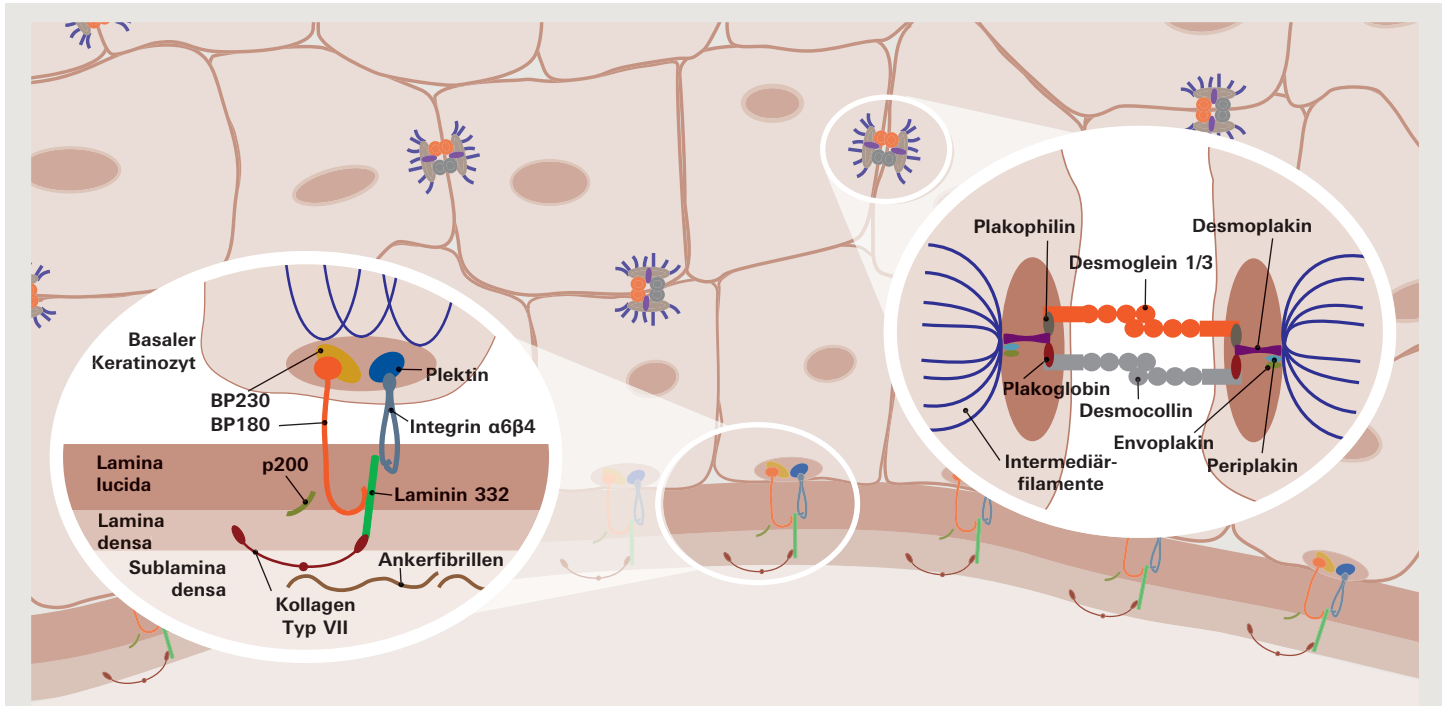




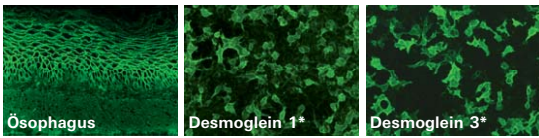
Serologische Diagnostik bullöser Autoimmundermatosen



IIFT

Einzelsubstrate (BIOCHIPS)

Anti-Desmosomen (z. B. Anti-Desmoglein 1, -Desmoglein 3)



Anti-epidermale Basalmembran (z. B. Anti-BP180, Anti-BP230)



*transfizierte Zellen, **aufgereinigte Antigene (EUROPLUS)

Dermatologie-Mosaik

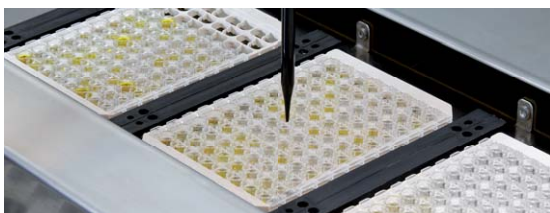


Objektträger



Kombination
der BIOCHIPs

ELISA



Monospezifischer Nachweis

von Anti-BP230-CF, -BP180-NC16A-4X, -Desmoglein 1, -Desmoglein 3, -Envoplakin, -Kollagen Typ VII

Multiparameter-Analyse

mit dem Dermatologie-Profil-ELISA