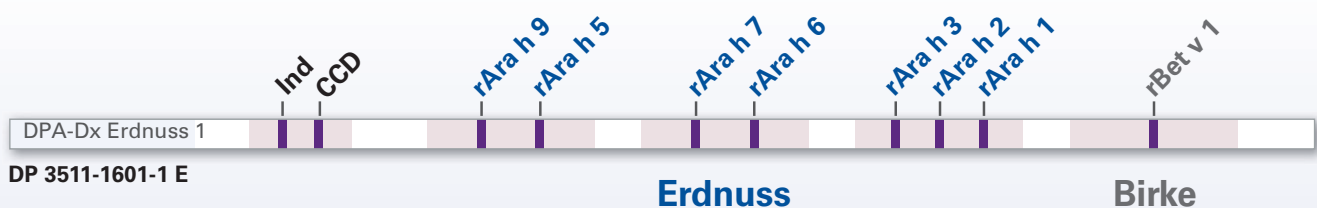
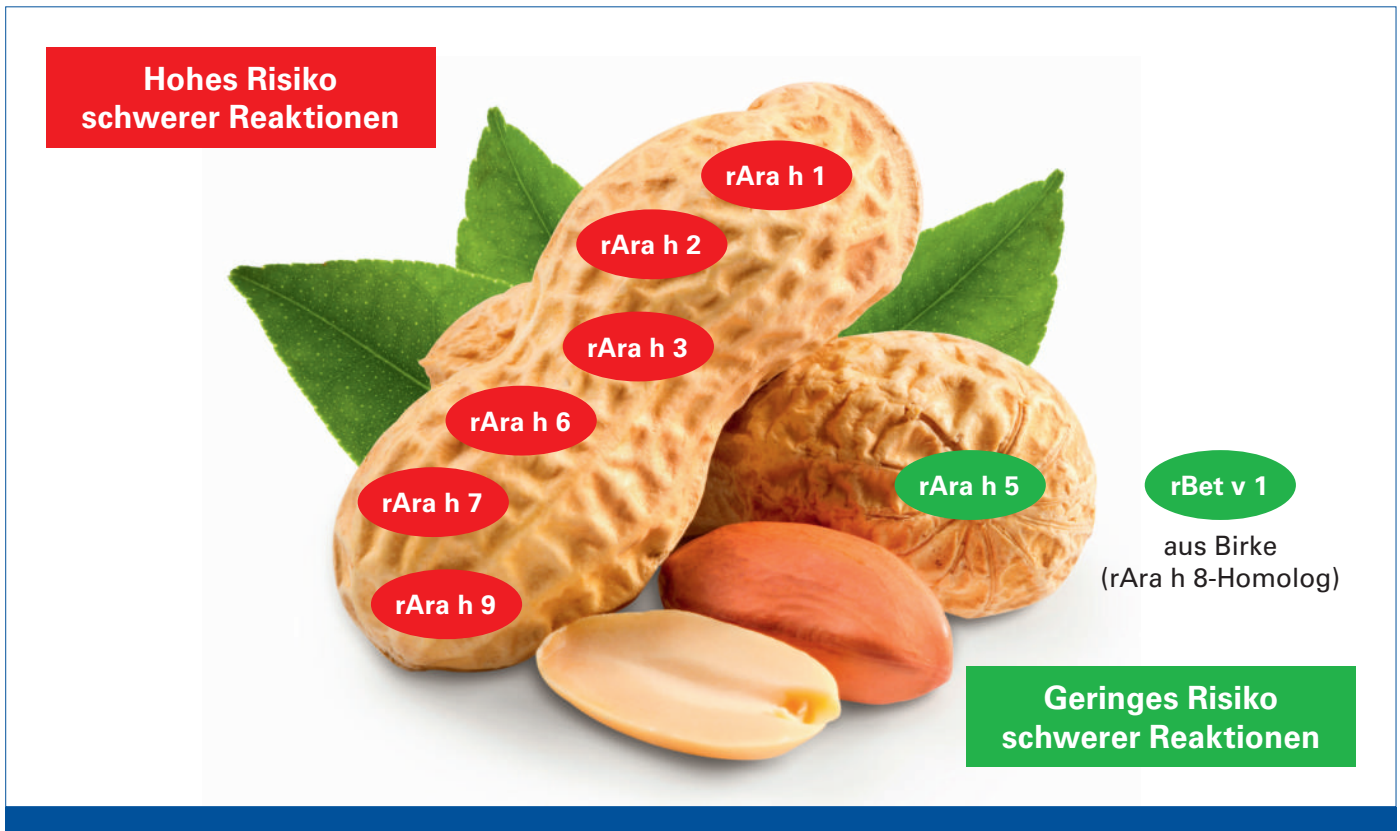




Der erste Komponenten-basierte Multiparametertest für Erdnussallergien

EUROLINE DPA-Dx* Erdnuss 1

Weltweit einzigartig: **rAra h 5** & **rAra h 7**



Präzise Analysen für ein optimales Patientenmanagement

- Differenzierung echter Erdnussallergien von Pollen-assoziierten Kreuzreaktionen
- Fundierte Risikoeinschätzung schwerer allergischer Reaktionen
- Gezielte Ernährungsberatung bei Sensibilisierungen gegen Niedrig-Risikokomponenten (rAra h 5 & rBet v 1/rAra h 8)
- Geringe Serummengen (100–400 µl) – ideal für die Pädiatrie

*Definierte Partial-Allergen-Diagnostik