



# EUROLabWorkstation IFA

Vollautomatisierung der indirekten Immunfluoreszenz



- ✓ **Vollautomatische Abarbeitung der indirekten Immunfluoreszenz:**  
Bis zu 750 Reaktionsfelder pro Lauf
- ✓ **Das System mit dem höchsten Durchsatz auf dem Markt**
- ✓ **Automatisches Eindecken** der Objektträger
- ✓ **Flexible Beladung** mit Proben und Reagenzien
- ✓ **Ökonomisches und präzises Pipettieren** mit 10 waschbaren Nadeln
- ✓ **Automatische Identifikation:** Patientenproben, Reagenzien, Objektträger und Verdünnungsplatten – 100 % Rückverfolgbarkeit
- ✓ **Komfortable und intuitive Bedienung** der Touchscreen-Benutzeroberfläche
- ✓ **Exzellenter Service** – Reagenzien, Geräte und Software aus einer Hand



## Optimierung der Arbeitsabläufe

- 45 Führungsschienen zur bedarfsgerechten Beladung mit Proben- und Reagenzienracks sowie Verdünnungsplatten
- Objektträger mit 10 und 50 Reaktionsfeldern
- Räumliche Trennung von Liquid-Handling und Inkubation (ermöglicht parallele Abläufe)
- Gebrauchsfertige und barcodierte Reagenzien
- Vollautomatisches Waschen und Eindecken der Objektträger



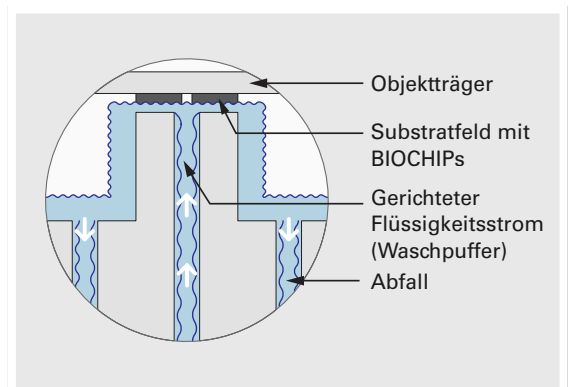
## Präzises und effizientes Pipettieren

- 10 beschichtete Edelstahlnadeln und Präzisionspumpen für hohe Pipettiergenauigkeit
- Optimierte Prozess-Effizienz durch ökonomische Fahrwege
- Verschleppungsfreies Pipettieren durch effizientes Waschen der Nadeln
- Sicherheit im Pipettierprozess durch Füllstandserkennung
- Multishot-Funktion für das Dispensieren von Reagenzien und Proben



## Innovative Waschtechnologie

- Vollautomatisches Waschen von IIFT-Objektträgern durch gerichteten und kontrollierten Flüssigkeitsstrom: MERGITE!-Waschtechnologie
- Keine Kreuzkontamination, jedes Feld wird separat gewaschen
- 2 integrierte Wasch-Einheiten für Objektträger mit 10 und 50 Reaktionsfeldern
- Integrierte Wasch-Einheit für die Reinigung der Reagenzträger
- Automatisches Dispensieren des Eindeckmediums





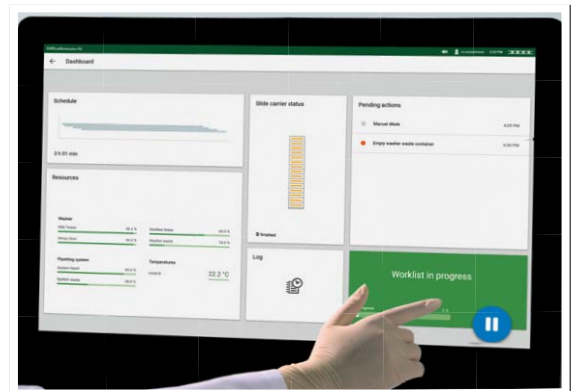
## Komfortable Bedienung

- Touchscreen-PC mit intuitiver graphischer Benutzeroberfläche
- Einfaches Starten benutzerspezifischer Arbeitslisten
- Übersichtliche Darstellung der zeitlichen Abläufe im aktuellen Lauf
- Software-gestützte Wartungsabläufe, minimaler Zeitaufwand



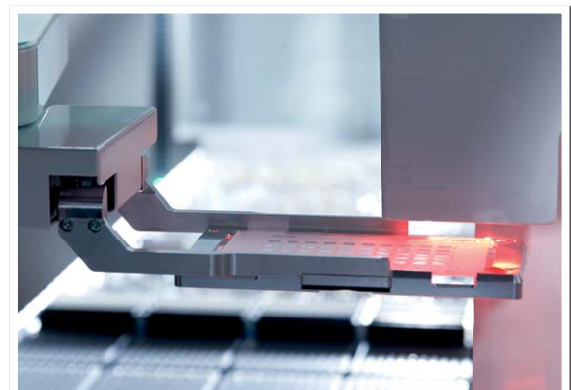
## Überblick über den Prozess-Status

- Komfortable Systemübersicht mit detaillierten Statusinformationen zu Laufzeiten, Ressourcen und Objektträgern
- ID-basierte Memory-Funktion für Verdünnungsplatten
- Flexible und vollständige Nutzung aller Kavitäten
- Exakte Zeitangaben für ausstehende Aktionen, verbesserte Planbarkeit



## Prozess-Sicherheit von A-Z

- Software-Zugriff mit verschiedenen Benutzerkonten und -rechten
- Transparente Rückverfolgbarkeit aller Dateneingaben und -änderungen
- Lückenlose Zuordnung der Testergebnisse zu den verwendeten Proben und Reagenzien
- Vollständige Datenerfassung durch integrierte Barcodescanner für Proben, Reagenzien, Verdünnungsplatten und Objektträger

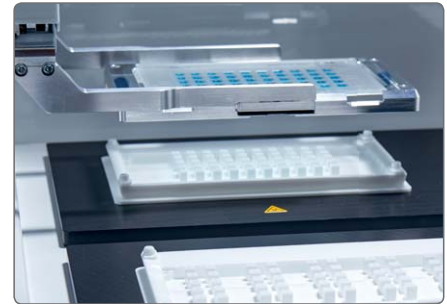




## EUROLabWorkstation IFA

Einzigartige IIFT-Vollautomatisierung durch die Kombination der bewährten TITERPLANE-Technik (standardisierte Inkubation) mit MERGITE!, einer innovativen Technologie zum Waschen bei der IIFT, und automatischem Eindecken der Objektträger.

Die EUROLabWorkstation IFA ist aufgrund ihrer Kapazität und des Probendurchsatzes für mittelgroße und große Labore ausgelegt.



### System

Anzahl Patientenproben .....	> 700
Probenmaterial.....	Serum, Plasma und Liquor
Objektträger.....	bis zu 750 Reaktionsfelder (Kombination von Objektträgern mit 10 und 50 Reaktionsfeldern möglich)
Größe der Probenröhrchen.....	Außendurchmesser 10–16 mm, Höhe bis zu 100 mm
Durchsatz.....	> 200 Analysen pro Stunde
Barcodeerkennung.....	Automatische Registrierung von Proben, Reagenzien, Verdünnungsplatten, Objektträgern, Reagenzträgern und Deckglas-Haltern

### Pipettiereinheit

Pipettor .....	Flüssigkeitspipetten mit 10 waschbaren Edelstahladeln
Pipettiervolumen.....	5–1100 µL in 1-µL-Schritten
Präzision .....	VK < 10% bei 10 µL, VK < 1% bei 100 µL, VK < 1% bei 1000 µL
Füllstandsalarm.....	kontinuierliche Kontrolle bei Systemflüssigkeits- und Abfallkanistern

### Robotikplattform

Objektträger-Wascheinheit.....	je eine für Objektträger mit 10 und 50 Reaktionsfeldern
Reagenzträger-Wascheinheit .....	5 Dispensieradeln und 11 Absaugadeln
Eindeckmedium .....	automatisches Dispensieren durch Reagenzträger-Wascheinheit
Füllstandsalarm.....	kontinuierliche Kontrolle bei Waschpuffer- und Abfallkanistern

### Sonstige Eigenschaften

Betriebssystem.....	Microsoft Windows 10 LTSC, PC mit Touchscreen
Bidirekt. Kommunikation.....	ASTM via EUROLabOffice
Sprachen.....	Deutsch, Englisch
Elektrische Daten .....	100–240 V, 50/60 Hz, 800 VA
Maße/Gewicht .....	2920 x 811 x 859 mm (B x T x H) / ca. 450 kg