

Labormanagement-Software	
<b>EUROLabOffice 4.0</b>	<ul style="list-style-type: none"> <li>Flexible Labormanagement-Software zur Optimierung der Arbeitsabläufe und zur Steigerung der Sicherheit und Effizienz im Diagnostiklabor</li> <li>Schaltzentrale des Labors für eine effiziente Verknüpfung aller Euroimmun-Automatisierungslösungen mit dem Laborinformationssystem (LIS)</li> </ul>
<b>EUROLabPolaris</b>	<ul style="list-style-type: none"> <li>Innovative Euroimmun-Software für die globale Vernetzung von Laborstandorten mit einem Diagnostikstandort zur zentralen IIFT-Auswertung</li> <li>Steigerung der diagnostischen Sicherheit und Standardisierung dank zentralisierter Befundung durch IIFT-Experten</li> </ul>
Indirekte Immunfluoreszenztests (IIFT)	
<b>EUROLabWorkstation IFA</b>	<ul style="list-style-type: none"> <li>Vollautomatische IIFT-Abarbeitung im Hochdurchsatz für 750 Reaktionsfelder</li> <li>Automatisches Eindecken der Objektträger</li> <li>10 waschbare Pipettierdüsen, integrierter Barcode-Reader für Proben, Reagenzien, Verdünnungsplatten und Objektträger</li> </ul>
<b>UNIQO 160</b>	<ul style="list-style-type: none"> <li>Vollautomatisches IIFT-System zur Durchführung und Auswertung für bis zu 160 Proben pro Lauf</li> <li>Brillante Fluoreszenzbilder durch eine integrierte hochwertige Mikroskopeinheit mit automatischem Dreifach-Objektivwechsler</li> <li>Schnelles Beladen sowie sichere Zuordnung und Rückverfolgbarkeit von Proben, Reagenzien und Objektträgern dank Barcode-Identifikation</li> </ul>
<b>IF Sprinter</b> <b>Sprinter XL</b>	<ul style="list-style-type: none"> <li>IIFT-Automatisierung für bis zu 96 Proben / 15 Objektträgern (IF Sprinter) oder 240 Proben / 30 Objektträgern (Sprinter XL)</li> <li>1 bzw. 4 waschbare Pipettierdüsen, integrierter Barcode-Reader, optional vollautomatische Identifikation der Objektträger via DataMatrix-Code</li> </ul>
<b>EUROPattern-Mikroskop</b>	<ul style="list-style-type: none"> <li>Vollautomatische Immunfluoreszenzmikroskopie und moderne Befunderhebung am PC (Zellsubstrate, Gewebe, EUROPLUS-Antigen-Dots – auch im Mosaik)</li> <li>Automatische Bildaufnahme und Auswertung von bis zu 500 Reaktionsfeldern pro Lauf</li> </ul>
<b>EUROPattern Microscope Live</b>	<ul style="list-style-type: none"> <li>Vollautomatische Immunfluoreszenzmikroskopie und moderne Befunderhebung am PC (Zellsubstrate und Gewebe – auch im Mosaik)</li> <li>Automatische Bildaufnahme und Auswertung von bis zu 50 Reaktionsfeldern in weniger als 2 Minuten</li> </ul>
<b>EUROStar IV Plus</b>	<ul style="list-style-type: none"> <li>cLED-Mikroskop mit konstanter Lichtleistung für Fluoreszenzmikroskopie</li> <li>Erweiterbar mit einer Kamera zur Bildaufnahme oder Bildschirmdiagnostik</li> <li>Durchlichtmikroskopie integriert, aufrüstbar auf Phasenkontrastmikroskopie</li> </ul>
<b>EUROPattern Classifier</b>	<ul style="list-style-type: none"> <li>Mustererkennungs-Software für ANA und ANCA, auch Mischmuster inkl. Titer basierend auf Deep Convolutional Neural Networks</li> <li>Klassifizierung der Ergebnisse als positiv oder negativ für <i>Crithidia luciliae</i>, Leber (Ratte), Niere (Ratte), Magen (Ratte), Leber (Affe), antigenexprimierende Zellen (CBA) und EUROPLUS-Antigen-Dots</li> <li>Verwendbar mit EUROPattern-Mikroskop, EUROPattern Microscope Live und UNIQO 160</li> </ul>
<b>EUROPicture</b>	<ul style="list-style-type: none"> <li>Software für die Aufnahme, statistische Analyse und Archivierung von IIFT-Bildern</li> <li>Optionale Übermittlung von IIFT-Bildern zur Befundunterstützung</li> </ul>
<b>EUROLabPolaris Support Platform</b>	<ul style="list-style-type: none"> <li>Browserbasierte Software für persönlichen Experten-Support bei Ihrer IIFT-Auswertung</li> <li>Eingebettete Chatfunktion für die direkte Kommunikation mit den Euroimmun-IIFT-Experten</li> </ul>
ChLIA	
<b>IDS-i10<sup>*</sup></b> <b>IDS-iSYS<sup>*</sup> Multi-Discipline Automated System</b> <b>IDS i20<sup>*</sup></b>	<ul style="list-style-type: none"> <li>Random-Access-Geräte für die parallele Abarbeitung von bis zu 10 (IDS-i10), 15 (IDS-iSYS Multi-Discipline Automated System) beziehungsweise 20 (IDS i20) verschiedenen Chemilumineszenz-Parametern</li> <li>Kontinuierliche und flexible Beladung mit vorrangiger Bearbeitung von Notfallproben, optionale Anbindung an eine Laborstraße (IDS-i10, IDS i20)</li> <li>Gespeicherte Standardkurven für geringen Kalibrierungsaufwand</li> </ul>

ELISA	
<b>EUROLabWorkstation ELISA</b>	<ul style="list-style-type: none"> <li>Vollautomatische ELISA-Abarbeitung im Hochdurchsatz für bis zu 15 ELISA-Platten und mehr als 700 Proben</li> <li>Bis zu 8 beheizbare Inkubatoren oder bis zu 4 beheizbare Schüttelinkubatoren</li> <li>10 waschbare Pipettierdüsen, integrierter Barcode-Reader für Proben, Reagenzien, Verdünnungsplatten und ELISA-Platten</li> </ul>
<b>EUROIMMUN Analyser I</b> <b>EUROIMMUN Analyser I-2P</b>	<ul style="list-style-type: none"> <li>Vollautomatische ELISA-Abarbeitung von bis 180 Proben/7 ELISA-Platten (EUROIMMUN Analyser I) oder 144 Proben/3 ELISA-Platten (EUROIMMUN Analyser I-2P)</li> <li>4 beheizbare Inkubatoren (EUROIMMUN Analyser I) oder 2 beheizbare Inkubatoren (EUROIMMUN Analyser I-2P)</li> <li>Pipettieren mit Einwegspritzen, integrierter Barcode-Reader für Proben und Reagenzien</li> </ul>
<b>EUROLabCSF</b>	<ul style="list-style-type: none"> <li>Automatische Berechnung der Liquor-Serum-Quotienten und übersichtliche graphische Darstellung in Quotienten-Diagrammen nach Reiber und Lange</li> </ul>
Immunblot	
<b>EUROBlotOne</b>	<ul style="list-style-type: none"> <li>Vollautomatische Abarbeitung von EUROIMMUN-Immunblotstreifen</li> <li>Probenidentifikation und -verdünnung, Inkubations- und Waschschriffe, Trocknung, Bildfassung und -auswertung für bis zu 44 Proben/Lauf</li> <li>Kombinierte Abarbeitung von Autoimmun-, Allergie- und Infektionsparametern möglich</li> </ul>
<b>EUROBlotMaster 44</b>	<ul style="list-style-type: none"> <li>Automatische Abarbeitung der Inkubations- und Waschschriffe für bis zu 44 Proben</li> <li>Kombination verschiedener Tests in einem Lauf möglich</li> </ul>
<b>Microwell Imager</b>	<ul style="list-style-type: none"> <li>Zuverlässige und schnelle Bildaufnahme von EUROMicroblots</li> <li>Kompakter Footprint für die einfache Integration in jedes Labor</li> </ul>
<b>EUROLineScan</b>	<ul style="list-style-type: none"> <li>Komfortable Software zur standardisierten Auswertung und Archivierung aller EUROIMMUN-Immunblotprodukte</li> </ul>
Microarray	
<b>EUROArrayProcessor</b>	<ul style="list-style-type: none"> <li>Automatische Abarbeitung von bis zu 40 EUROArray-Objektträgern und 192 PCR-Proben pro Lauf</li> <li>Pipettieren, Hybridisieren, Waschen, Trocknen – von der PCR-Probe bis zum auswertbaren EUROArray mit minimaler Hands-on-Time</li> <li>Rückverfolgbarkeit für PCR-Proben, EUROArray-Objektträger und Reagenzien sowie integrierte Anbindung an Prä-PCR- und Auswertungssoftware</li> </ul>
<b>EUROArrayScanner</b> <b>EUROArrayScan</b>	<ul style="list-style-type: none"> <li>Automatische Auswertung der EUROArray-Testsysteme inklusive Protokollerstellung, Ergebnisinterpretation und Archivierung</li> </ul>
Real-Time-PCR	
<b>Eonis<sup>**</sup> Q96</b>	<ul style="list-style-type: none"> <li>Quantitativer Real-Time-PCR-Cycler für 96-Well-Platten</li> <li>Bidirektionale Anbindung an die EURORealTime-Analysis-Software für sicheren Datentransfer</li> </ul>
<b>EURORealTime-Analysis</b>	<ul style="list-style-type: none"> <li>Software zur Unterstützung bei der standardisierten Analyse und Interpretation von Real-Time-PCR-Rohdaten</li> </ul>

\* Produkt hergestellt von Immunodiagnostic Systems Ltd (IDS). IDS-i10, IDS-iSYS, IDS i20 sind Marken von Immunodiagnostic Systems Ltd (IDS), bestellbar bei Ihrem lokalen Euroimmun-Ansprechpartner.

\*\* Produkt hergestellt von Revvity. Eonis ist eine Marke von Revvity, bestellbar bei Ihrem lokalen Euroimmun-Ansprechpartner.



Finden Sie weitere Informationen auf  
[www.euroimmun.de](http://www.euroimmun.de)  
oder nehmen Sie direkt mit uns Kontakt auf:  
[www.euroimmun.de/kontakt](http://www.euroimmun.de/kontakt)



# Funktionelle Automatisierungs- konzepte.



## Probeneingang

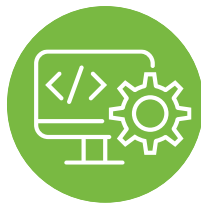
Analyseauftrag



LIS  
Labor-Informationssystem



EUROLabOffice 4.0



- Auftragserfassung
- Arbeitslistenstellung
- Probenverwaltung
- Datenverwaltung

## Automatische Abarbeitung

### IIFT

EUROLabWorkstation IFA



EUROPattern-Mikroskop



### ELISA

EUROLabWorkstation ELISA



### Immunblot

EUROBlotOne



### Molekulare Diagnostik

Eonis™ Q96



### ChLIA

IDS-i10™



UNIQO 160



EUROPattern Microscope Live



EUROIMMUN Analyzer I



EUROBlotMaster 44



EUROArrayProcessor



IDS-iSYS™  
Multi-Discipline Automated System



EUROStar IV Plus



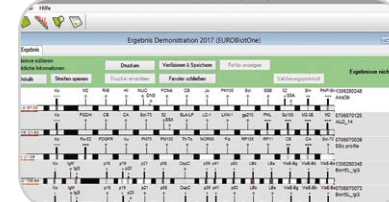
EUROPicture



EUROIMMUN Analyzer I-2P



EUROLineScan



EUROArrayScanner



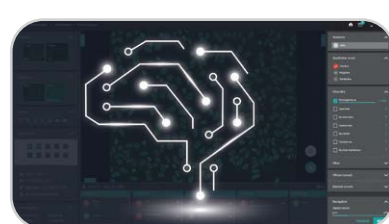
IDS i20™



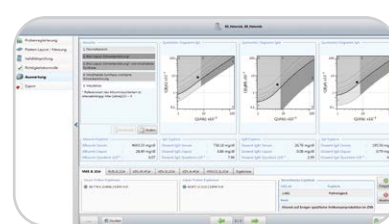
IF Sprinter



EUROPattern Classifier



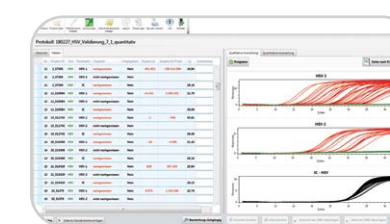
EUROLabCSF



Microwell Imager

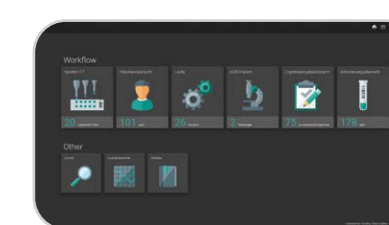


EURORealTime-Analysis



### Labormanagement

EUROLabOffice 4.0



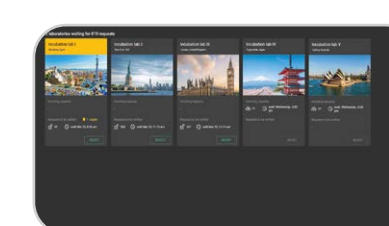
Sprinter XL



EUROLabPolaris Support Platform

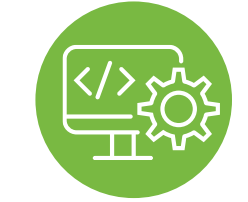


EUROLabPolaris



## Befund

EUROLabOffice 4.0



- Ergebniserfassung
- Ergebniszusammenführung
- Qualitätskontrolle
- Automatische Archivierung
- Befundunterstützung



LIS  
Labor-Informationssystem



Befund

