



EUROBlotMaster 44

Kompakte Automatisierungslösung für präzise Diagnostik

Ideal für kleine und mittlere Probenaufkommen

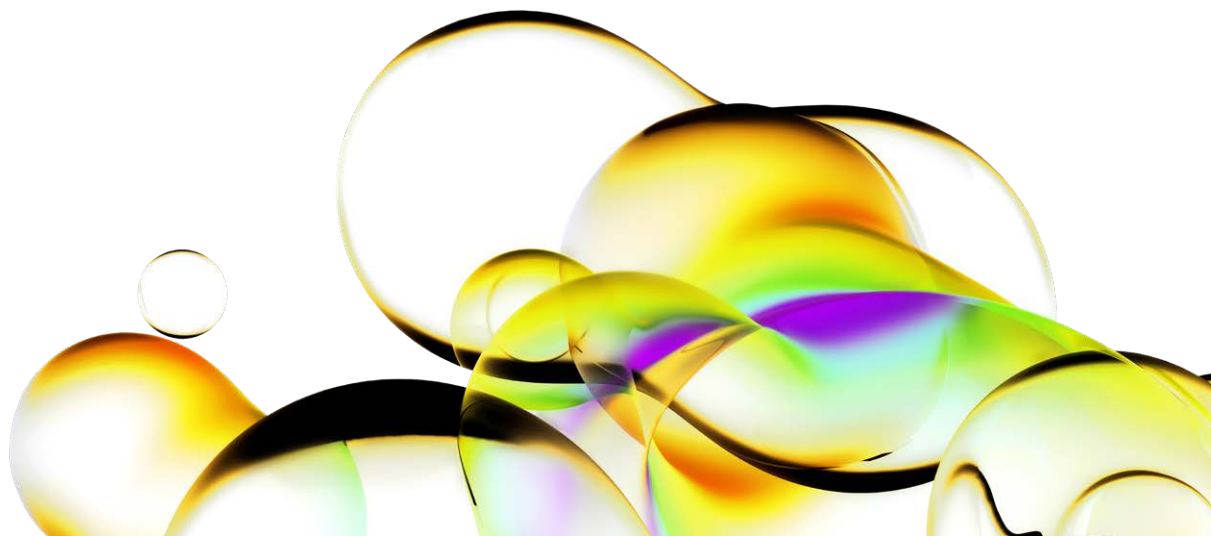
Der EUROBlotMaster 44 ist ein kompaktes Tischgerät zur automatischen Prozessierung aller Euroimmun-Blots – einschließlich EUROLINE, EUROLINE-WB und Westernblot. Das Gerät hat eine Kapazität von bis zu 44 Immunblotstreifen pro Lauf und übernimmt sämtliche Inkubations- und Waschschriffe des Arbeitsprotokolls. Die Bedienung erfolgt über ein integriertes Display mit Membrantastatur – platzsparend ohne zusätzlichen PC.

Zudem bietet der EUROBlot Master 44 die Möglichkeit Blotstreifen verschiedener Indikationsbereiche, wie z. B. aus der Autoimmun-, Infektions- und Allergiediagnostik, abzuarbeiten. So lassen sich unterschiedliche diagnostische Anforderungen effizient mit einer optimalen Geräteauslastung bearbeiten.

Die Auswertung der Immunblots kann im Anschluss einfach, schnell und standardisiert mit der Euroimmun-Software EUROLinScan erfolgen.

Features

- Flexibles System für die standardisierte Abarbeitung verschiedener Euroimmun-Blots in einem Lauf
- Komfortable und sichere Bedienung dank der anwenderfreundlichen integrierten Benutzeroberfläche und der wartungsarmen Hardware
- Zuverlässige Auswertung aller Euroimmun-Blots mit der weltweit etablierten Software EUROLinScan



System	
Kapazität für Immunblotstreifen	bis zu 44 Stk.
Kapazität der Reagenzflaschen	4 x 100 ml, 2 x 250 ml, 1 x 500 ml
Kapazität des Abfallbehälters	2.000 ml
Anzahl gespeicherter Tests	bis zu 20
Anzahl Testschritte	bis zu 14
Anzahl Schrittzyklen	1 – 20
Schüttler	Wippschüttler
Dispensiereinheit	
Anzahl der Dispensierkanäle	6
Dispensiervolumen	0,1 – 5 ml in Schritten von 0,1 ml
Dispensiergenauigkeit	VK < 10 %
Inkubation	
Inkubationszeit	00:00 – 30:59 (hh:mm) in Schritten von je 1 min
Gesamtinkubationszeit	maximal 99:59 (hh:mm)
Inkubationswanne	Kunststoff, Einwegartikel
Eigenschaften	
Anzeige	Beleuchtete Flüssigkristallanzeige (LCD), 2 Zeilen mit jeweils 40 Zeichen
Bedienfeld	Membrantastatur mit 6 Tasten, 7 LED-Kontrollleuchten
Sprachen der Benutzeroberfläche	Deutsch, Englisch, Französisch, Spanisch, Portugiesisch, Italienisch, Türkisch und Tschechisch
Computerschnittstelle	USB
Elektrische Daten	100 – 240 V, 50/60 Hz, 30 VA
Maße / Gewicht	520 mm x 310 mm x 250 mm (B x T x H) / ca. 14,5 kg

Finden Sie weitere Informationen auf
www.euroimmun.de
 oder nehmen Sie direkt Kontakt mit uns auf unter
www.euroimmun.de/kontakt

